



# 高雄市不動產仲介經紀商業同業公會 函

機關地址：(800) 高雄市新興區中山二路472號6樓之9-11  
電 話：(07) 201-0669  
傳 真：(07) 201-0558  
網 址：<http://www.kaasbro.org.tw>  
電子信箱：[kaasbro54@gmail.com](mailto:kaasbro54@gmail.com)

受文者：中華民國不動產仲介經紀商業同業公會全國聯合會

發文日期：中華民國 106 年 9 月 5 日

發文字號：(106) 高房二字第 0161 號

速 別：

密等及解密條件或保密期限：

附 件：報名表、聯誼賽辦法、球場位置圖

主 旨：檢送「第八屆全國房仲慈善盃高爾夫球聯誼賽辦法及報名表」，請查照。

說 明：

- 一、依據中華民國不動產仲介經紀商業同業公會全國聯合會 106 年 7 月 5 日房仲全聯雄字第 106091 號函辦理。
- 二、比賽日期：106 年 10 月 30 日(星期一)，上午 9:30~10:20 報到，10:30 開球。(※比賽為多洞同時開球，請務必於報到時間內到達，完成報到核對名冊及領取紀念品。凡於編組開球時間後報到者，視同放棄比賽。)
- 三、比賽場地：信誼高爾夫球場(高雄市大樹區信誼路 1 號、電話：07-6563211)
- 四、報名方式：請參賽各公會彙整報名表傳真至 07-2010558，傳真後請來電本會 07-2010669 鄭莉庭秘書確認報名。(若需開立三聯式發票另填表格併報名表一併傳真，以方便作業。若無告知視為同意開立二聯式個人發票。)
- 五、報名費用：\$2,700 元(費用包含果嶺費、桿弟費、球車費、保險費及午餐餐券每人\$150 元；不含個人賣店之消費及球場往返交通費。)

- 六、報名期限：即日起至 106 年 9 月 18 日(星期一)17 時截止報名，名額上限 150 位。【以傳真時間並於傳真報名表後二日內完成匯款為據。】
- 七、匯款帳戶：各參賽公會傳真報名表格確認傳真後，請於二日內將報名費用匯至下列銀行：
- 銀行：華南商業銀行苓雅分行（代碼 008）
- 帳戶：704-10-020210-4
- 戶名：高雄市不動產仲介經紀商業同業公會
- 八、晚宴及頒獎地點：信誼球場 2 樓餐廳
- 九、報名表及聯誼賽辦法(詳如附件一、二)
- 十、球場位置圖及住宿代訂需求(詳如附件三)

正本：中華民國不動產仲介經紀商業同業公會全國聯合會

副本：台北市不動產仲介經紀商業同業公會、新北市不動產仲介經紀商業同業公會、桃園縣不動產仲介經紀商業同業公會、臺中市不動產仲介經紀商業同業公會、臺南市不動產仲介經紀商業同業公會、台灣省不動產仲介經紀商業同業公會聯合會

理事長 蔡松晏

# 中華民國不動產仲介經紀商業同業公會全國聯合會

## 第八屆全國房仲慈善盃高爾夫球聯誼賽

### 比 賽 報 名 表

附件一

公會名稱：\_\_\_\_\_ 不動產仲介經紀商業同業公會

編號	姓名	性別	行動電話	E-mail	參考 差點	晚宴	
						葷食	素食
1							
2							
3							
4							
5							
6							
7							
8							
9							
10							
11							
12							
13							
14							
15							
16							
17							
18							
19							
20							

◎本表如不敷使用，請自行影印

※如有需求，請連同報名表格傳真，以利作業。謝謝！※

若需開立三聯式發票請填寫一編號，於報名之同時附上，發票會於擊球當日由球場提供給參賽者，若無傳真視同，同意開立個人發票。

謝謝各位球友配合!

公會名稱：\_\_\_\_\_ 不動產仲介經紀商業同業公會

NO	姓名	統一編號	發票抬頭
1			
2			
3			
4			
5			
6			
7			
8			
9			
10			

◎本表如不敷使用，請自行影印

# 不動產仲介經紀商業同業公會全國聯合會

## 第八屆全國房仲慈善盃高爾夫球聯誼賽辦法

主辦單位：中華民國不動產仲介經紀商業同業公會全國聯合會

承辦單位：高雄市不動產仲介經紀商業同業公會

協辦單位：台北市、新北市、桃園縣、台中市、臺南市不動產仲介經紀商業同業公會及  
台灣省不動產仲介經紀商業同業公會聯合會

一、**比賽日期**：106年10月30日(星期一)。

二、**比賽地點**：信誼高爾夫球場。

(地址：高雄市大樹區信誼路1號)(電話：(07)6563211)

三、**報到時間**：上午09點30分~10點20分報到。【參賽者自行前往】

**開球時間**：上午10點30分(依編組表為準)。※比賽為多洞同時開球。

※請務必於報到時間內到達，完成報到核對名冊及領取參加獎。凡於該  
編組開球時間後報到者，視同放棄比賽。

四、**參加資格**：

1. 全聯會各會員公會(台北市、新北市、桃園縣、台中市、臺南市、高雄市公會及  
台灣省不動產仲介經紀商業同業公會聯合會)所屬會員公司(公會)所屬高爾夫  
球隊成員。

參賽名額：台北市、新北市、桃園縣、台中市、臺南市、高雄市等公會各20名，  
台灣省不動產仲介經紀商業同業公會聯合會30名。

2. 本比賽為業餘比賽，為維護比賽之公平性；職業選手、練習場教練等皆視為職業  
球員身份不得報名參加。

## 五、比賽辦法：

- 1、報名後由大會編組，採用新新貝利亞方式（18洞中任取6洞不計算成績），依據全國房仲慈善盃高爾夫球聯誼賽辦法施行細則。
- 2、成績排名計算公式由承辦單位及球場電腦計分系統為準。
- 3、比賽採國際規則(R&A)及球場單行規則辦理。比賽中成績卡交換記分，桿弟也需協助補記，比賽後將成績卡繳交大會，以便統計成績--如有異議，當場提出。(未繳交者以棄權論)。
- 4、秉持高爾夫公平公正原則，比賽成績均需據實填寫於計分卡上，如發現作弊情事，不論球員及計分員，均將取消比賽資格，敬請參加者配合。
- 5、本比賽開球台只分男梯台及女梯台兩種開球位置。
- 6、總桿成績相同時，則自計分卡上第18洞逐洞往前比較，較優者為勝。淨桿成績相同時，以差點少的獲勝，再相同以年長者獲勝。如總桿與淨桿名次相同時，則以總桿名次給獎。
- 7、比賽如遇不可抗力之因素(如颱風、天災等導致球場關閉)無法如期舉行時，將由主辦單位另外擇期舉行，參加者不得有異議或要求退費。
- 8、報名後未能出席之報名者或逾時報到者，恕不退還報名費。
- 9、比賽編組資料『參賽編組證』最遲於比賽前一週以限時掛號方式寄達各公會。(若於比賽前一週仍未收到『參賽編組證』，請速與承辦單位連絡。(07-2010669)，比賽當日皆以『參賽編組證』辨識參加身分，未持『參賽編組證』者恕無法參賽，亦不得補發與退費。
- 10、公益洞：取消改設置打氣站！！  
自106年(第八屆)起公益洞由受贈單位於IN及OUT各設有“打氣站”，提供水果供選手免費取用。另有冷飲(罐裝冰啤、瓶裝水…等)提供參賽選手飲用，選手則依個人意願“自由樂捐”！善款納入慈善款中捐予捐贈單位。
- 11、慈善募款捐贈單位：高雄市傳愛協會。
- 12、本比賽辦法如有未盡事宜，得由主辦單位修訂之。

## 六、報名辦法:

1、報名費用：\$2,700 元(含果嶺費、桿弟費、球車費、午餐餐券、保險費及中式晚宴等，不含個人之消費及球場往返之交通費)

參加獎：每位參賽選手於報到後可領取

一、高爾夫紀念球 1 條/3 顆。

二、名牌 Golf 球帽乙頂。

三、高雄特色伴手禮乙份。

四、前 9 洞(IN)及後 9 洞(OUT)各設乙打氣站，免費提供新鮮水果。(贈品以實物為準)

2、報名時間:即日起至 106 年 09 月 18 日 17 時截止接受報名，名額有限。

【以收到傳真報名表並繳交報名費為據】；以參加資格辦法及報名先後順序額滿為止，未盡事宜主辦單位保有最終修訂之權利。

3、報名方式：請各公會彙整報名表傳真至(07)201-0558，傳真後請來電公會(07)201-0669 鄭蒞庭秘書確認報名。(若需開立三聯式發票表格請與報名表一併傳真，擊球當日由球場提供給參賽者，若無告知視為同意開立個人發票。)

4、本會確認報名後，請各公會統一將報名費匯至下列銀行：

(如未於二日內完成報名手續者，視同放棄報名。)

匯款銀行：華南商業銀行苓雅分行(代碼 008)

匯款帳號：704-10-020210-4

匯款戶名：高雄市不動產仲介經紀商業同業公會

※匯款時請註明匯款公會名稱或來電知會(07-2010669 鄭秘書)，承蒙合作不勝感激!



七、**給獎辦法**：

1、一桿進洞獎：於賽程中指定之 PAR3 洞擊出一桿進洞者，由全聯會理事長林正雄提供一桿進洞者獎金伍萬元及高雄市公會理事長 蔡松晏提供一桿進洞者伍萬元，僅限一名(第一位進洞者)。

2、團體組獎項：以各公會〔前 8 位總桿最低的桿數總和之公會為團體總冠軍，頒發獎盃乙座(不發獎金(品))〕，其餘桿數總和次高之各公會，皆頒發團體亞軍獎盃乙座。

備註：前 8 位總桿計算：須採計各公會歷任或現任理、監事至少 2 名的桿數成績，其餘再加計各公會參賽者最低 6 名之桿數，其加總計算總和始可認列團體組獎項評比。

3、個人總桿及淨桿冠、亞、季軍各頒發紀念獎盃乙座。

4、各績優獎項獎品(籌備中)

總桿冠軍：獎品乙份(市值 5000 元)。

總桿亞軍：獎品乙份(市值 4000 元)。

總桿季軍：獎品乙份(市值 3000 元)。

淨桿冠軍：獎品乙份(市值 5000 元)。

淨桿亞軍：獎品乙份(市值 4000 元)。

淨桿季軍：獎品乙份(市值 3000 元)。

淨桿第四名：獎品乙份(市值 2500 元)。

淨桿第五名：獎品乙份(市值 2500 元)。

淨桿第六名：獎品乙份(市值 2500 元)。

淨桿第七名：獎品乙份(市值 2500 元)。

淨桿第八名：獎品乙份(市值 2500 元)。

淨桿第九名：獎品乙份(市值 2500 元)。

淨桿第十名至三十名：獎品乙份(市值 500 元)。

跳獎逢 5 跳：獎品乙份(市值 500 元)。

BB 獎：獎品乙份(市值 1500 元)。

遠距獎 4 名：獎品乙份(市值 500 元)。

近距獎 4 名：獎品乙份(市值 500 元)。



# 一、信誼球場交通位置圖

地址：高雄市大樹區信誼路1號

電話：(07)656-3211

## ● 交通路線 聯絡我們 CONTACT US

中山高南下 楠梓第一出口交流道下左轉接台22線往旗山里港方向於南二高橋墩下右轉直達

中山高北上 鼎金交流道接10號國道下燕巢交流道左轉500公尺右轉接台22線往里港7公里  
於南二高橋墩下右轉到球場



# 二、住宿代訂參考

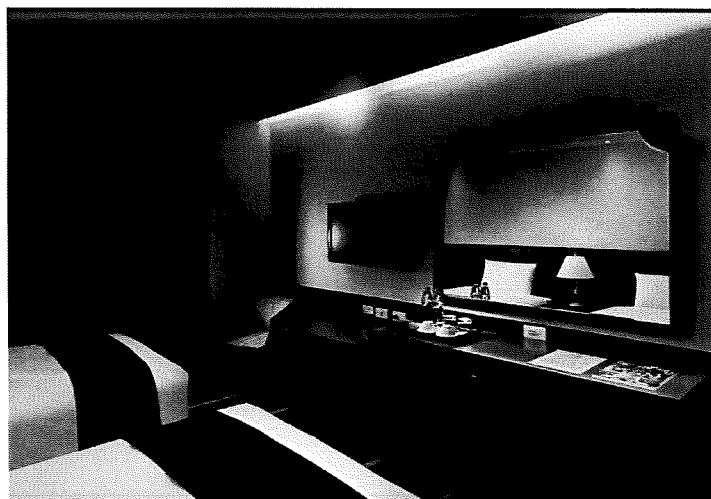
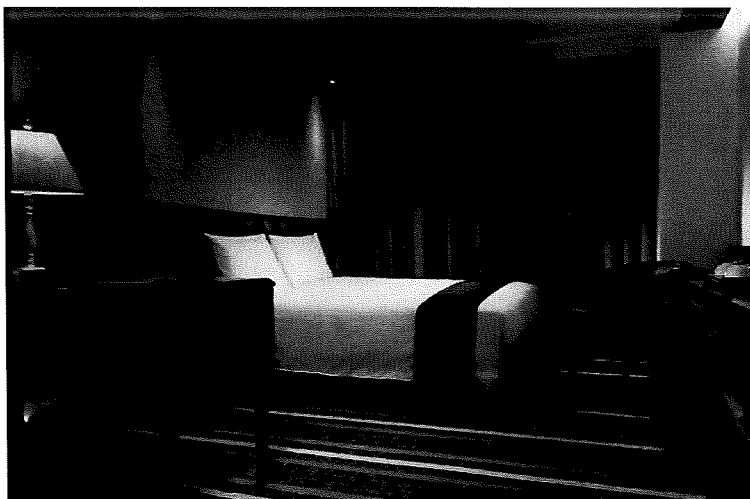
## 高雄商旅

高雄市新興區民族二路 33 號

電話：(07)222-1333

單人房(一大床)：\$2,300 元

雙人房(兩小床)：\$3,000 元



## 第八屆全國房仲慈善盃高爾夫球聯誼賽住宿登記單

序號	單位名稱	姓名	連絡電話	住宿		備註
				單人	雙人	
1						
2						
3						
4						
5						
6						
7						
8						
9						
10						

住宿日期為：106 年 10 月    日

請於 106 年 09 月 18 日前將住宿登記單傳真至(07)201-0558

連絡電話：(07)201-0669 鄭莉庭秘書