

台灣糖業股份有限公司高雄區處 函

機關地址：高雄市橋頭區糖廠路24號
聯絡人：陳俊銘
聯絡電話：07-6119299分機313
電子郵件：a63005@taisugar.com.tw
傳 真：07-6113222

800

高雄市新興區中山二路472號6樓9之11

受文者：高雄市不動產仲介經紀商業同業公會

發文日期：中華民國104年11月23日

發文字號：高土開一字第1045010230號

速別：普通件

密等及解密條件或保密期限：

附件：如文

主旨：本公司「高雄市橋頭區後壁田段74地號」土地，自104年11月26日起公開招標徵求投資開發商合作興建房屋，請惠予周知所屬會員，無任銘感。

說明：

一、本宗土地招商基本資料：

- (一)土地坐落於橋頭區成功南路旁，經武路與橋新二路間，面積1,707.38平方公尺，使用分區為第三種住宅區。
- (二)合建廠商應依據本計畫基地之建管規定，以適當允建容積率興建6樓以上大樓房屋（得變更興建5樓以下透天房屋）。
- (三)合建廠商全部買回本公司分得房地最低總價（投標底價）為新台幣9,422萬8,953元整（營業稅外加）。

二、購領招標文件：

- (一)招標文件工本費：每份新台幣500元整。
- (二)發售招標文件期間：104年11月26日公告日起至截止投標收件日，上班期間每日上午八時至下午十七時止。
- (三)購領地址：高雄市橋頭區橋南里糖廠路24號（本區處土地開發一課）。電話：07-6119299轉313。
- (四)郵購之相關規定，請詳公告。

三、檢附本案公告乙份。

正本：高雄市不動產開發商業同業公會、台灣省不動產開發商業同業公會聯合會、
高雄市大高雄不動產開發商業同業公會、屏東縣不動產開發商業同業公會、
台南市不動產開發商業同業公會、臺南市大台南不動產開發商業同業公會、
中華民國不動產開發商業同業公會全國聯合會、台灣區綜合營造工程工業公會、
同業公會、高雄市不動產仲介經紀商業同業公會、社團法人高雄市建築師公會
、台南市不動產仲介經紀商業同業公會、臺南縣不動產仲介經紀商業同業公
會、屏東縣不動產仲介經紀商業同業公會、中華民國全國建築師公會
副本：台灣糖業股份有限公司土地開發處(含附件)

經理 陳立人

台灣糖業股份有限公司高雄區處 函

機關地址：高雄市橋頭區糖廠路24號
聯絡人：陳俊銘
聯絡電話：07-6119299分機313
電子郵件：a63005@taisugar.com.tw
傳 真：07-6113222

108

台北市開封街2段40號2樓

受文者：台灣區綜合營造工程工業同業公會

發文日期：中華民國104年11月23日

發文字號：高土開一字第1045010230號

速別：普通件

密等及解密條件或保密期限：

附件：如文

主旨：本公司「高雄市橋頭區後壁田段74地號」土地，自104年11月26日起公開招標徵求投資開發商合作興建房屋，請惠予周知所屬會員，無任銘感。

說明：

一、本宗土地招商基本資料：

- (一)土地坐落於橋頭區成功南路旁，經武路與橋新二路間，面積1,707.38平方公尺，使用分區為第三種住宅區。
- (二)合建廠商應依據本計畫基地之建管規定，以適當允建容積率興建6樓以上大樓房屋（得變更興建5樓以下透天房屋）。
- (三)合建廠商全部買回本公司分得房地最低總價（投標底價）為新台幣9,422萬8,953元整（營業稅外加）。

二、購領招標文件：

- (一)招標文件工本費：每份新台幣500元整。
- (二)發售招標文件期間：104年11月26日公告日起至截止投標收件日。上班期間每日上午八時至下午十七時止。
- (三)購領地址：高雄市橋頭區橋南里糖廠路24號（本區處土地開發一課）。電話：07-6119299轉313。
- (四)郵購之相關規定，請詳公告。

陳俊銘 章

三、檢附本案公告乙份。

正本：高雄市不動產開發商業同業公會、台灣省不動產開發商業同業公會聯合會、
高雄市大高雄不動產開發商業同業公會、屏東縣不動產開發商業同業公會、
台南市不動產開發商業同業公會、臺南市大台南不動產開發商業同業公會、
中華民國不動產開發商業同業公會全國聯合會、台灣區綜合營造工程業公會、
業公會、高雄市不動產仲介經紀商業同業公會、社團法人高雄市建築師公會
、台南市不動產仲介經紀商業同業公會、臺南縣不動產仲介經紀商業同業公
會、屏東縣不動產仲介經紀商業同業公會、中華民國全國建築師公會

副本：台灣糖業股份有限公司土地開發處(含附件)

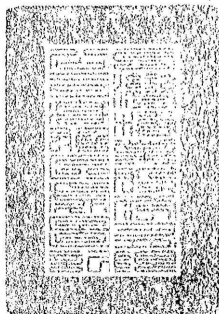
經理 陳立人

台灣糖業股份有限公司高雄區處 公告

發文日期：中華民國104年11月23日

發文字號：高土開一字第1045010231號

附件：



主旨：公告「高雄市橋頭區後壁田段74地號土地」合作興建房屋招標有關事項。

依據：依據本公司土地開發處104年11月12日土營字第1040022949號函辦理。

公告事項：

- 一、招標名稱：「高雄市橋頭區後壁田段74地號土地」合作興建房屋案。
- 二、招標地點：「高雄市橋頭區後壁田段74地號土地」，面積為1,707.38平方公尺。
- 三、投標資格：投標人須為依法設立之公司，並符合下列各項條件之規定，始得參加投標，若投標人為2家以上之公司共同投標，則各公司皆須符合下列各項條件之規定。
 - (一)公司實收資本額應達新台幣2,500萬元以上。
 - (二)最近3年內在票據方面上無退票紀錄(如有退票但已辦妥清償註記者，視同無退票紀錄。本公司有證據顯示廠商於截止投標前，係有退票紀錄者，依證據處理)且未欠

繳稅者。

(三)截止投標日之前1年內，未因參加本公司公開招標徵求投資開發商合作興建房屋得標後無正當理由而不訂約者或雖有訂約但因違約經終止契約者，或其他經政府採購公報刊登為拒絕往來廠商者。

(四)2家以上(最多3家為限)之公司共同投標，另須符合下列各項條件之規定：

- 1、共同投標廠商之成員，不得對本標案另行提出投標文件或為另1共同投標廠商之成員。
- 2、共同投標廠商之投標文件應由各成員共同具名，或由共同投標協議書指定之代表人簽署。投標文件之補充或更正及契約文件之簽訂、補充或更正，亦同。
- 3、共同投標廠商共同繳納押標金及履約保證金，或由共同投標協議書所指定之代表廠商繳納。其並須提供擔保者，亦同。
- 4、共同投標廠商須簽立經法院或民間公證之「共同投標協議書」正本1份【本招標之投標須知附件(四)】

四、購領招標文件：廠商購領文件應自行估算填寫標單及寄送投標文件時間，如逾投標截止收件日造成無效標時，概由廠商自行負責。

(一)招標文件工本費：新台幣500元整(除中止招標外，不論得標與否概不退還)。

(二)發售招標文件期間：104年11月26日公告日起至截止投標收件日，超出發售招標文件期間者不予受理。

(三)於發售招標文件期間之辦公時間內，以不具名方式向下
列地點繳納招標文件工本費後領取招標文件，每人限購
1份。

台灣糖業公司高雄區處土地開發一課（地址：高雄市橋
頭區橋南里糖廠路24號）

(四)郵購者於郵購函正面書明【「高雄市橋頭區後壁田段74
地號土地」合作興建房屋案招標文件】字樣，函內應附
上招標文件工本費之郵政匯票及自備回郵信封（應書妥
收件人姓名、地址及回郵約100元）1個。以掛號寄本區
處（受款人名稱：台灣糖業股份有限公司高雄區處、地
址：高雄市橋頭區橋南里糖廠路24號）；郵寄郵票或現
金者不予受理，並以本區處收到郵件之次日，為發售招
標文件日。

五、押標金：為新台幣450萬元整，其繳退方式依本招標案投
標須知規定辦理。

六、投標截止日期：各投標者，投標文件一律以掛號郵寄為限，
於民國104年12月16日13時前（開標前1小時）寄達高雄
142支局第49號信箱，逾開啟信箱時間寄達者不予受理，
原件退還。投寄後不得申請撤回。另遇颱風來襲或其他突
發事故，高雄市政府宣佈停止上班時，順延至恢復上班第
1日（不另公告）。

七、投標底價：本標案之投標底價為新臺幣：9,422萬8,953元
整（營業稅外加）。

八、開標日期：104年12月16日14時。另遇颱風來襲或其他突
發事故，高雄市政府宣佈停止上班時，順延至恢復上班第

1日（不另公告）。

九、開標地點：本區處第1會議室當眾開標。

十、投標人於得標後之義務：

(一)1、投標人於得標後，須為本基地房屋之興建與合於下列條件之營造廠商簽訂合作協議書(須經法院或民間公證)後始得與本公司高雄區處辦理簽約【詳本招標之投標須知第13條】，但投標人已兼具下列條件者不在此限：

1、經政府主管機關登記合格之甲等以上綜合營造業並符合營造業法得承攬本合建工程之營造廠商。

2、最近3年內在票據方面上無退票紀錄(如有退票但已辦妥清償註記者，視同無退票紀錄)且未欠繳稅者。

十一、檢舉

(一)本公司政風檢舉電話：(06) 3378682

檢舉信箱：台南市郵政20之210號信箱

傳真：(06) 3378519

(二)法務部調查局檢舉電話：(02) 29188888

檢舉信箱：新店郵政第60000號信箱

(三)調查局高雄市調查處檢舉電話：(07)2818888

檢舉信箱：高雄市郵政第60000號信箱

(四)法務部廉政署檢舉電話：0800-286-588

檢舉信箱：台北郵政14-153號信箱

傳真：(02)2562-1156

電子信箱：gechief-p@mail.moj.gov.tw

地址：台北市中山區松江路318號5樓。

附註：一、餘詳投標須知等招標文件。

圖
章

二、本案不受採購法限制，惟仍公告招標。

經理 陳立人

Handwritten text, possibly a signature or initials, located in the upper center of the page.