

## 附件二

### 微電腦瓦斯表說明

#### 一、 什麼是微電腦瓦斯表？

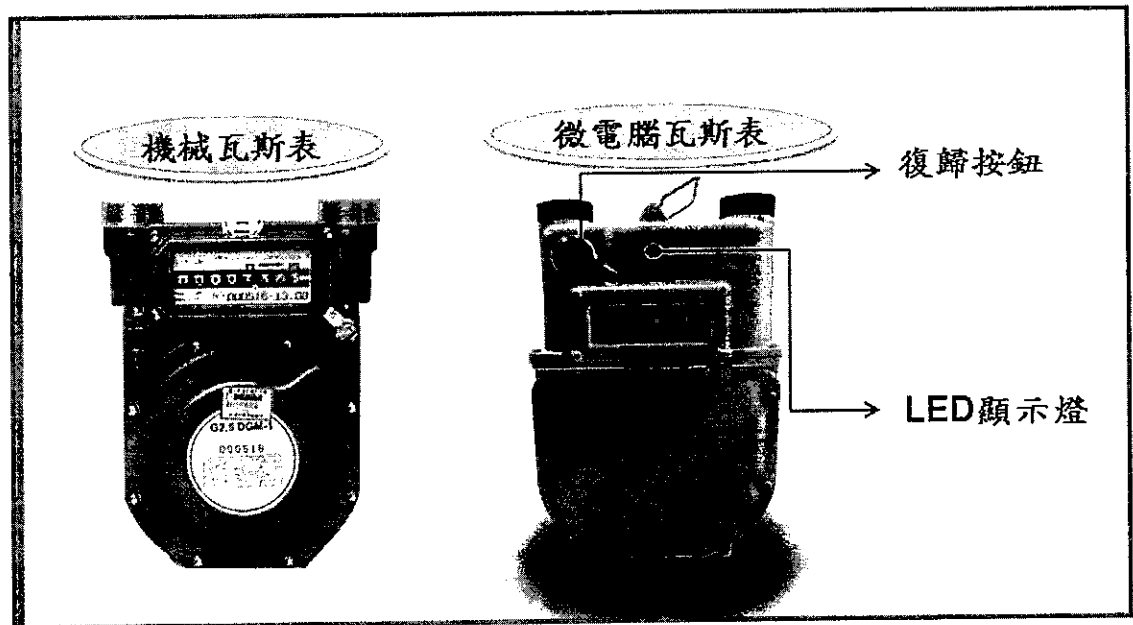
微電腦瓦斯表是具有自動安全遮斷功能的瓦斯表，相較於傳統機械表具有漏氣、超時、地震等緊急遮斷功能，可提高居家用氣安全。

#### 二、 為什麼要推廣微電腦瓦斯表？

為促進消費者居家安全，天然氣事業法第36條明定經濟部能源局應擬定公用天然氣事業推動具有地震遮斷、壓力過低遮斷及通信等功能之微電腦瓦斯表推廣計畫，並逐年實施。

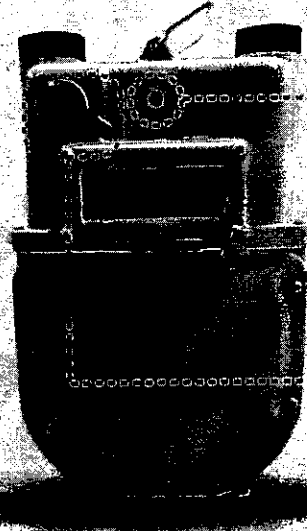
#### 三、 如何從外觀知道目前裝置的是否為微電腦瓦斯表？

微電腦瓦斯表外觀與一般瓦斯表差異不大，僅多了LED燈與復歸按鈕，差異如下圖所示。



#### 四、功能說明

# 微電腦瓦斯表外觀與功能說明



### 1. LED顯示燈

- (1) 瓦斯表偵測到異常而進行遮斷時會閃爍。
- (2) 瓦斯表偵測到微漏時，會以閃爍方式發出警訊。
- (3) 進行復歸動作並內部偵測時，此燈亦會閃爍。

### 2. 復歸按鈕

當微電腦瓦斯表進行遮斷後，若要恢復供氣，可取下保護蓋並按下此鈕一段時間；微電腦瓦斯表將會進行內部偵測一段時間，檢測無異常後便會回復供氣使用。

(視廠牌會不同，可能會有不同的操作方式與偵測時間)

功能	說明	案例	備註
地震遮斷	天然氣使用中，且發生5級以上地震則會立即遮斷。	烹煮食物時發生5級以上地震，此時微電腦瓦斯表就會立即遮斷天然氣供氣。	有可能因放置於震動區域附近(如洗衣機旁、大型車輛之振動)而造成誤判。
流量異常遮斷	超時遮斷	連續使用天然氣超過設定時間則會立刻進行遮斷。	若設定使用大火狀態下之時間上限為40分鐘，當用戶使用天然氣達大火標準且使用時間超過40分鐘時則立即遮斷。
	大量漏氣	偵測瞬間流量異常時，2分鐘內進行遮斷。	內管脫落或誤開栓導致大量漏氣的情況下，會在2分鐘內遮斷。
	微漏	微電腦瓦斯表偵測到持續不間斷有小量的天然氣流動之情形時，就會發出警訊。	當管線破舊造成氣體微漏時，微電腦瓦斯表會發出警訊。
壓力過低遮斷	當微電腦瓦斯表壓力偵測器，偵測到壓力過低時，則立即遮斷。	外管脫落或破裂，使壓力過低而立即遮斷。	微電腦瓦斯表偵測到微漏時，可能發出警告或進行遮斷，此功能依各廠牌不同或設定而有所不同。

※上述功能以標準檢驗局CNS規範為主，細節可能會依各廠牌不同而有所差異，詳情請洽各供氣瓦斯公司。