

# 國土測繪圖資網路地圖服務系統

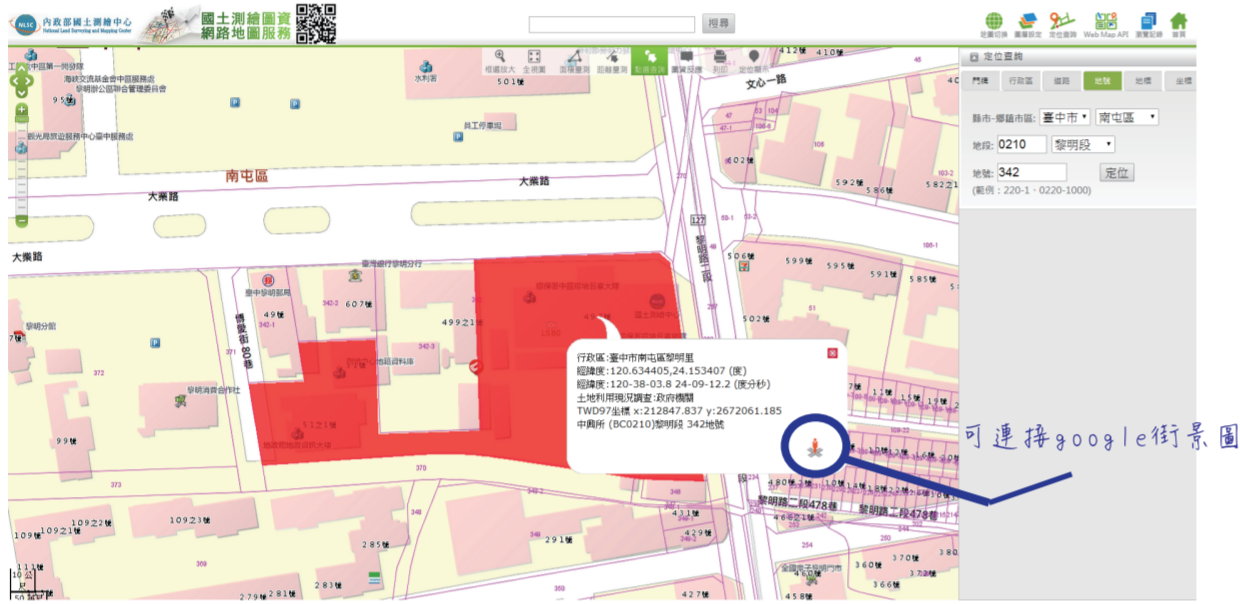
<http://maps.nlsc.gov.tw>

**國**土測繪圖資網路地圖服務系統為整合各類國土測繪成果，透過展示平台及智慧型行動裝置提供使用者查詢定位、多圖層套疊分析或製作靜態及動態地圖之用，並提供WMS、WMTS介接服務，使全民可共享及使用測繪成果。



## 定位查詢

門牌 行政區 道路 地號 地標 坐標

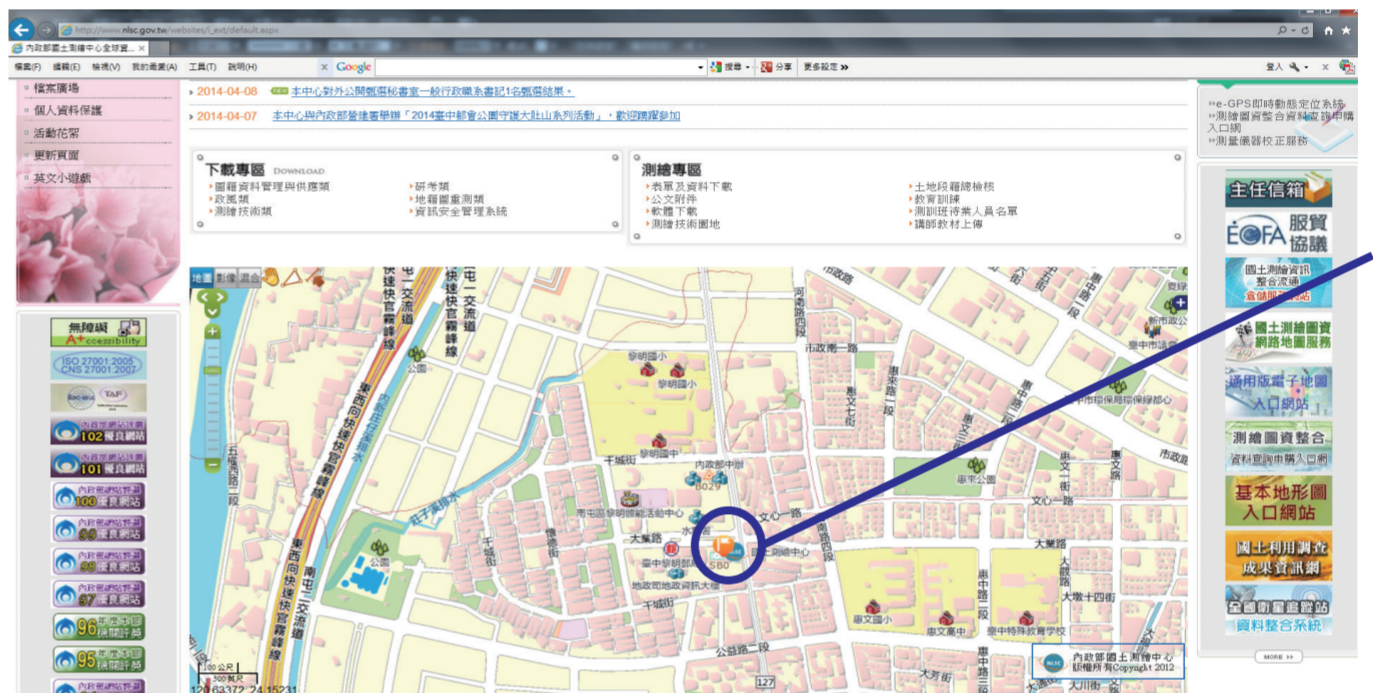


可連接google街景圖

## 自製地圖功能(Web Map API)

**一般使用者：**將地圖框選後會產製出一張地圖圖片，供放入網頁內連結顯示，適合需將自選地圖圖片加入至任何網頁的使用者。

**專業使用者：**將可放大縮小的動態地圖加入至網站內，提供具編輯網頁內容的專業使用者應用。

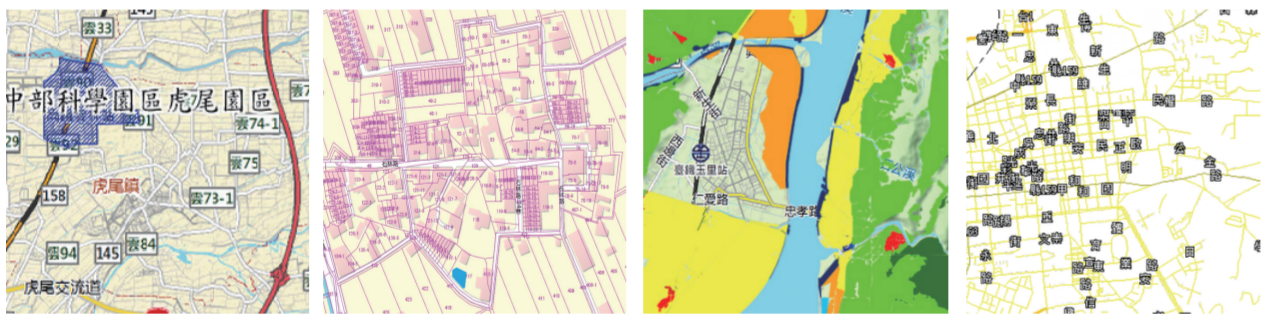


輕鬆自訂地標建立專屬地圖

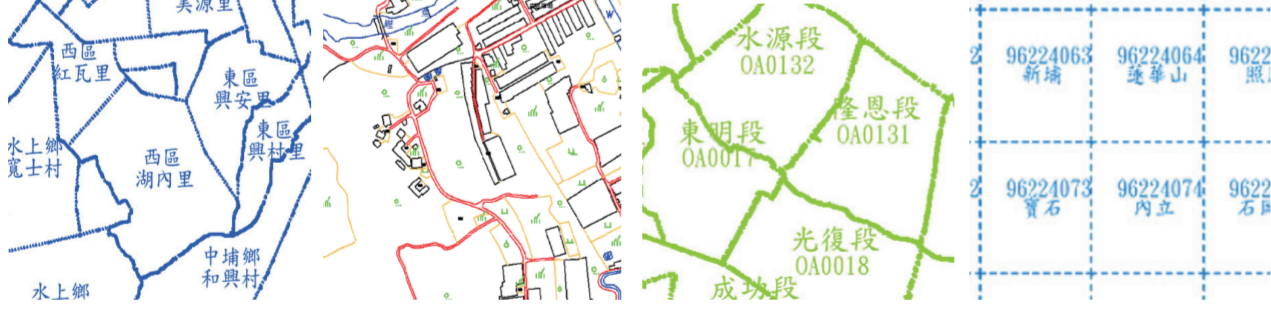
## 圖層套疊



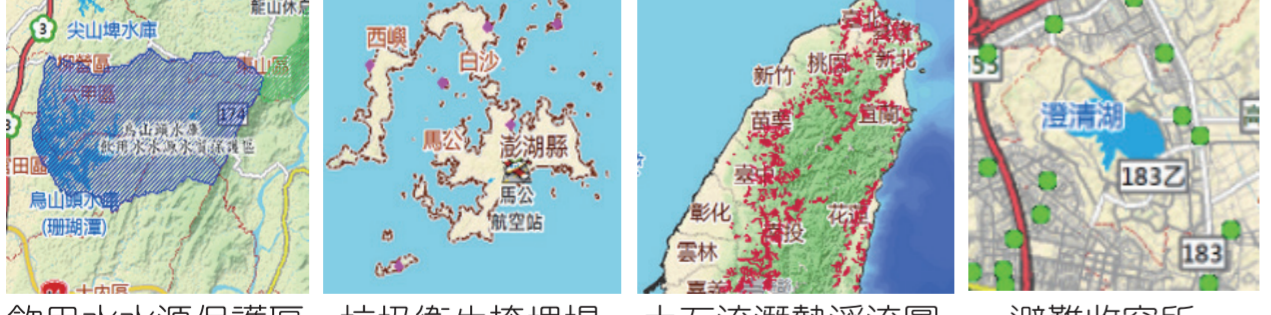
正射影像 國土利用調查成果圖 通用版電子地圖 都計分區圖



工業區 地籍圖 非都使用分區圖 102年道路路網圖



村里界圖 1/5000基本地形圖 段籍圖 1/5000圖幅框



飲用水水源保護區 垃圾衛生掩埋場 土石流潛勢溪流圖 避難收容所



野生動物保護區及棲息環境 國家公園及風景區

本系統提供豐富圖資供套疊使用，便利民眾藉由多圖層展示，掌握點位更多資訊！

## WMS、WMTS介接服務

本系統提供GIS使用者及系統開發者，免申請即可透過WMS、WMTS服務免費介接本中心圖資建立自己的圖台或直接開發地圖應用的APP。

**WMS：** [http://maps.nlsc.gov.tw/S\\_Maps/wms](http://maps.nlsc.gov.tw/S_Maps/wms)

**WMTS：** [http://maps.nlsc.gov.tw/S\\_Maps/wmts](http://maps.nlsc.gov.tw/S_Maps/wmts)

通用版電子地圖

通用版正射影像

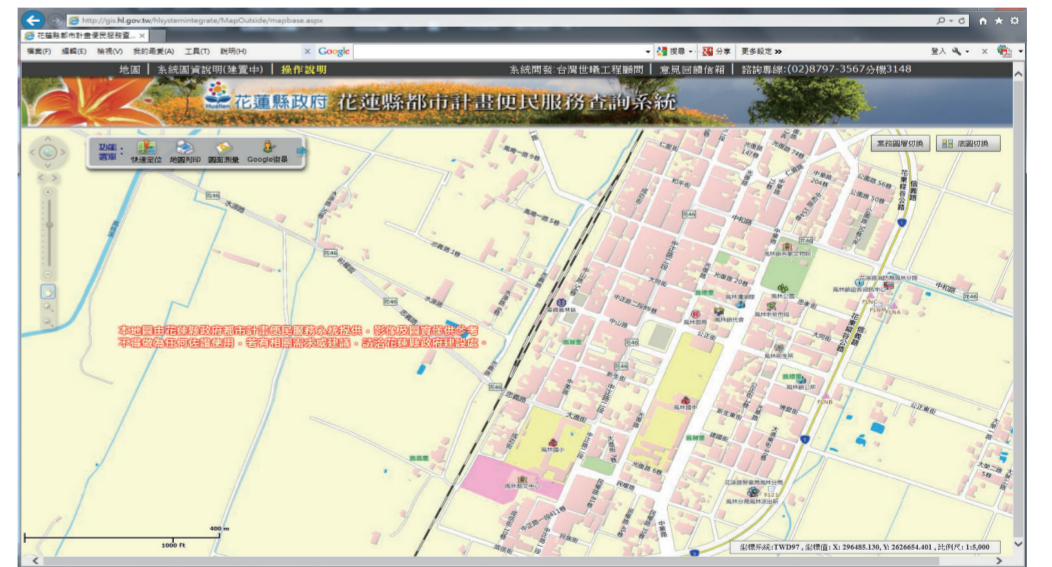
國土利用調查成果圖

村里界圖

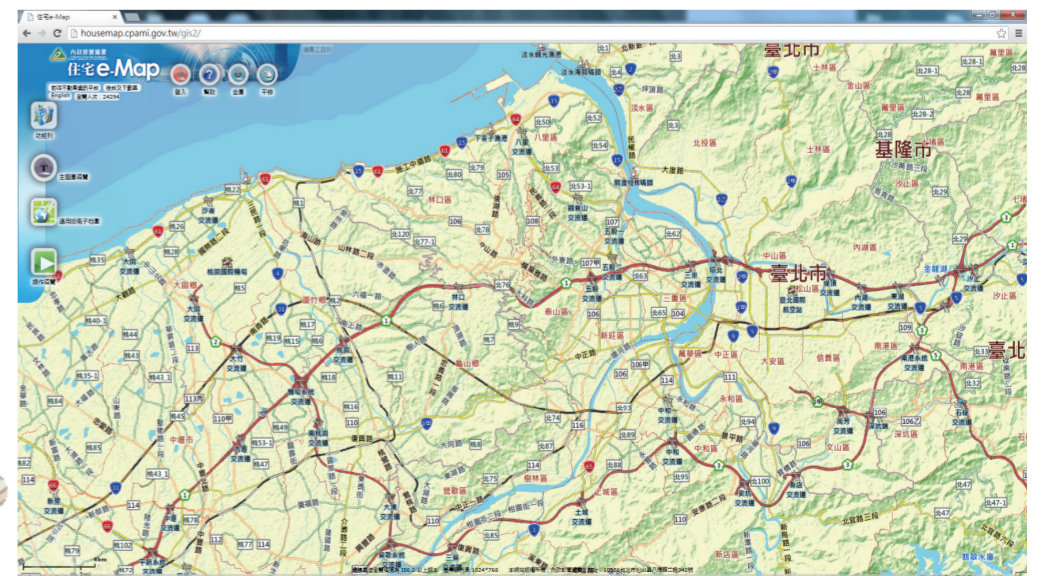
段籍圖

WMS

WMTS



花蓮縣政府「花蓮縣都市計畫便民服務查詢系統」介接本系統WMS成果



內政部營建署「住宅e-Map」介接本系統WMTS成果



內政部國土測繪中心  
National Land Surveying and Mapping Center  
網址：<http://www.nlsc.gov.tw/>

廣告